

CUANDO UNA VIDA ESTÁ EN JUEGO





PIENSE EN NOSOTROS COMO SU EQUIPO DE APOYO

El negocio de salvarle la vida a alguien mientras se arriesga la vida propia exige mucha confianza.... confianza en sus habilidades y destrezas, confianza en su entrenamiento y confianza en su equipo.

Nosotros sabemos que la confianza es algo que se tiene que ganar, por eso, durante casi 40 años, hemos definido como prioridad el ganarnos su confianza al ayudar a los servicios de emergencia y a los profesionales de trabajos en alturas a hacer su trabajo de manera más eficiente y efectiva, con mayor seguridad y menos incertidumbre.

La sola idea de que nuestro objetivo sea ayudar a los rescatistas y a los profesionales que trabajan en alturas a hacer su trabajo se constituye en el motor que impulsa todo lo que hacemos en CMC Rescue. Como lo pueden ver, nos concentramos más en trabajar para que nuestros clientes sean más exitosos en lo que hacen que en el negocio de vender nuestros productos.

Por eso hemos recopilado una extensa base de datos de conocimiento acerca de los productos relacionados con rescate

CMC Rescue es una empresa perteneciente a sus empleados que se enfoca en las necesidades de sus clientes comprometiéndose a hacer las cosas de la manera correcta.

continúa en la página 5



UN NUEVO ENFOQUE PARA UN ARNÉS NUEVO

Técnicas avanzadas de manufactura le dan a nuestro arnés Response Harness más comodidad y versatilidad. Infórmese acerca de esto en cmcrecue.com/response

NOSOTROS COMO SU EQUIPO DE APOYO

viene de la página 3

al igual que de técnicas y destrezas y por eso estamos tan dispuestos en compartirla con todos. Desde 1970 hemos venido hablando con nuestros clientes acerca de nuestros productos y cómo deben ser usados.

En sus primeros días, el fundador de CMC y sus empleados se encontraban participando activamente en muchos rescates- en algunos casos mucho más que nuestros propios clientes, y se volvió natural que ellos nos llamaran a consultas relacionadas con el mejor procedimiento para ejecutar alguna acción. Al paso de los años, como diseñadores, comerciantes y usuarios de equipos de rescate, nos hemos posicionado en el centro y al frente en la evolución de la industria- desde técnicas y herramientas rudimentarias hasta las altamente sofisticadas que usamos hoy en día. Hemos documentado, evaluado y explorado estos avances en nuestros manuales y guías de campo y lo enseñamos en nuestras Escuelas de Rescate alrededor del mundo.

Y hay una cosa que no ha cambiado sobre los años. Cuando uno llama a CMC, uno habla con alguien que en realidad sabe de lo que está hablando. Si uno tiene una pregunta recibirá una respuesta basada en información sólida. La respuesta puede venir de uno de nuestros muy capaces especialistas o directamente del encargado de nuestro equipo de ingeniería, de uno de nuestros instructores de la Escuela de Rescate o inclusive del fundador de nuestra empresa. Contamos con usuarios expertos ocupando diversas posiciones en nuestra empresa y todos y cada uno están disponibles para nuestros clientes.

Nosotros sabemos que en el campo del conocimiento y de la experiencia hemos acumulado información valiosa y queremos que esté a disposición de todos. Por eso continuamos efectuando inversiones importantes en la expansión de cmcrecue.com al agregarle contenido de excelente calidad, especificaciones técnicas de producto, imágenes detalladas, los resultados de diferentes pruebas, videos para capacitaciones e información actualizada de los estándares de la industria, capacitación y destrezas.

LA HERRAMIENTA APROPIADA PARA EL TRABAJO

El trabajo en alturas y el rescate tienen una cosa en común- siempre hay una persona en el extremo de la cuerda.

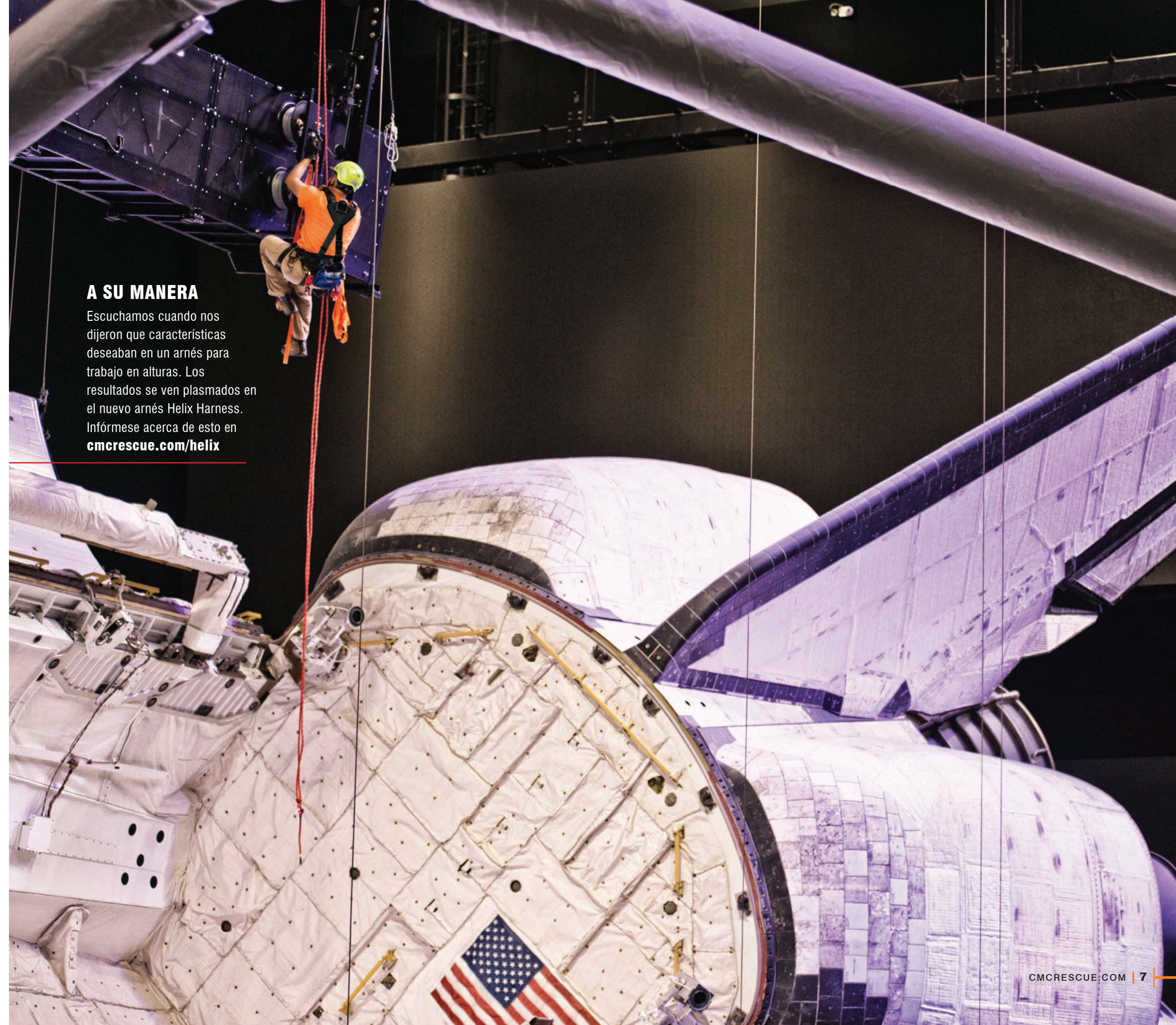
Desde luego que existen diferencias, en el trabajo en alturas la planeación antecede el trabajo mientras que en el caso de las operaciones de rescate existen un sinnúmero de incertidumbres. Pero las destrezas y las técnicas usadas por cualquiera trabajando en alturas provienen básicamente de la misma fuente de conocimiento y experiencia.

Y nadie sabe esto mejor que CMC. Siendo miembros fundadores de la Society of Professional Rope Access Technicians- SPRAT en 1995, hemos colaborado en el desarrollo de estándares para seguridad y trabajos en alturas, y la creación del proceso de certificación para los técnicos en trabajos en alturas.

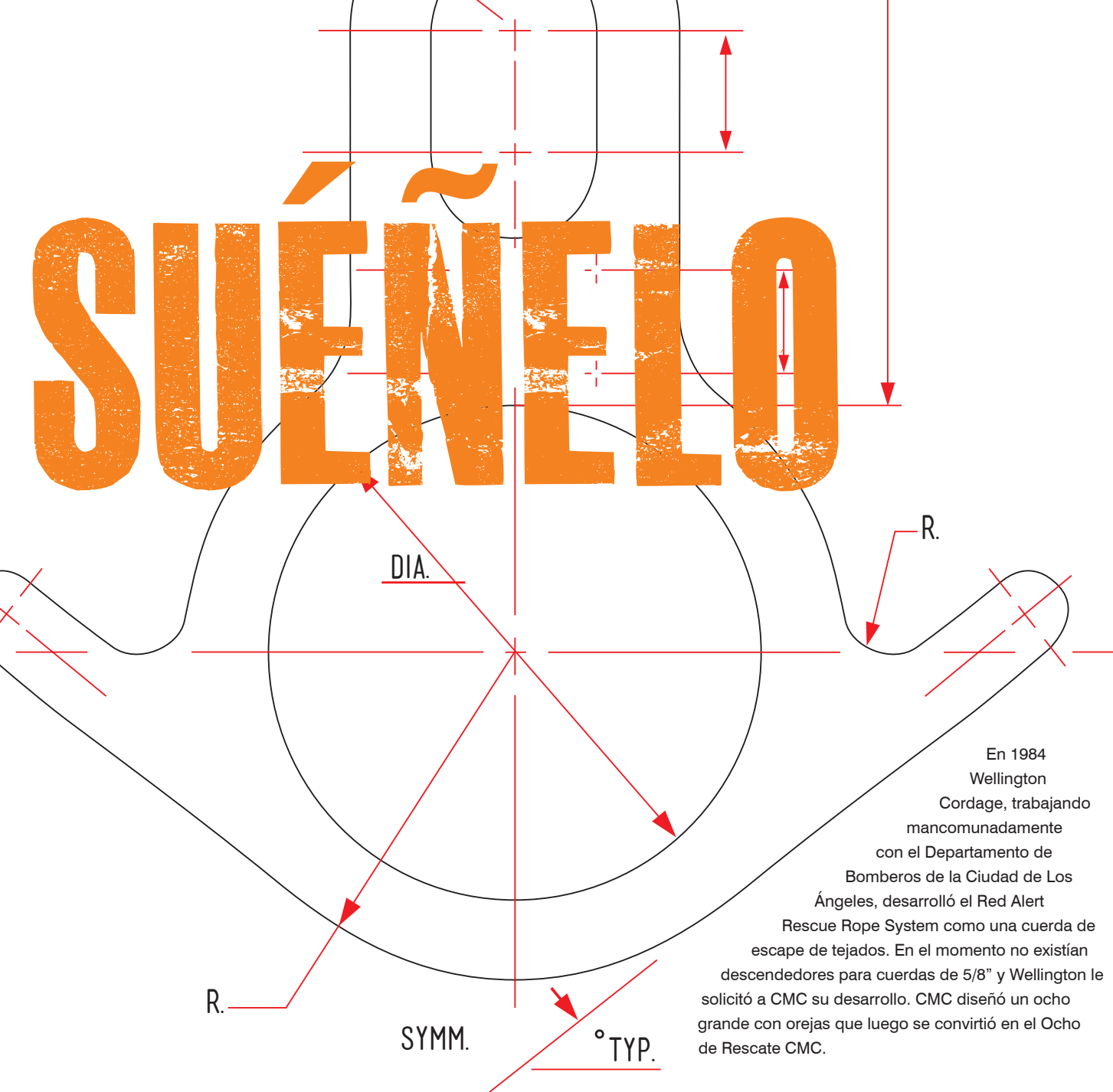
Trátase de algo utilizado por un trabajador que cuelga sobre los muros de un rascacielos o para ayudar en la extracción de una víctima durante una operación de rescate, las herramientas que desarrolla CMC y que entrega a sus clientes cumplen con el estándar dorado en la preservación de la vida y en mantener a las personas seguras.

A SU MANERA

Escuchamos cuando nos dijeron que características deseaban en un arnés para trabajo en alturas. Los resultados se ven plasmados en el nuevo arnés Helix Harness. Infórmese acerca de esto en cmcrescue.com/helix



SUÉÑELO



En 1984 Wellington Cordage, trabajando mancomunadamente con el Departamento de Bomberos de la Ciudad de Los Ángeles, desarrolló el Red Alert Rescue Rope System como una cuerda de escape de tejados. En el momento no existían descendedores para cuerdas de 5/8" y Wellington le solicitó a CMC su desarrollo. CMC diseñó un ocho grande con orejas que luego se convirtió en el Ocho de Rescate CMC.

Las buenas ideas pueden provenir de cualquier lado- una solución improvisada durante una operación real, un comentario de un estudiante en una capacitación en la Escuela de Rescate CMC, o de un ingeniero de producto con un destello de inspiración. Lo difícil es el convertir esa idea en una realidad. Aquí aplica perfectamente el dicho de Thomas Edison de que una genialidad es 99% sudor.

Por eso es que hemos invertido extensamente en nuestras facilidades para ingeniería de producto, elaboración de prototipos y pruebas de calidad y funcionalidad. Adicionalmente, nuestra Escuela de Rescate CMC nos brinda una oportunidad única para someter nuestros productos a grupos de enfoque conformados por expertos. El tomar todo esto en conjunto nos permite un enfoque resolutivo aplicado al desarrollo de productos nuevos. Podemos determinar con certeza qué funciona y qué no funciona en lugar de tener que depender de anécdotas y respuestas facilistas.

CUANDO POCO ES MUCHO

El 3D de CMC Rescue (un descendedor de barra de 3 etapas) es más pequeño, liviano, seguro y fácil de instalar. Infórmese acerca de esto en cmcrescue.com/3d

TAMBIÉN PRESENTANDO:
Cuerda de Vida Static-Pro™
Lifeline de CMC Rescue
CMC preparará sus pedidos de cuerdas sin cobrar por el corte.





SOLUCIÓN EN LA BOLSA

Pensamos en todo cuando creamos una gama completa de Sistemas y Kits de Rescate pre-empacados. Obtenga una visión completa en cmcrescue.com/kits

FABRÍQUELO

No escogemos la manera más fácil o más económica para fabricar los productos CMC Rescue, nos concentramos perfectamente en la mejor manera. Esto implica un monitoreo cuidadoso durante cada paso del proceso. También implica que las personas que fabrican nuestros productos tienen que ser realmente buenos en lo que hacen. Como empleados-socios de la empresa, nuestros trabajadores se encuentran entre los más motivados que uno podría encontrar en cualquier parte. Sin embargo nos gusta llevarlo un paso más allá. Hacemos eventos donde nuestros costureros acuden a talleres de rapel para que sientan qué es usar un arnés como los que ellos cosen. Este tipo de conocimiento de primera mano resulta valiosísimo. Al final del día hace que nuestros empleados sean mejores, nuestros productos sean mejores y más seguros y que nuestros clientes queden satisfechos.



HECHO CON ORGULLO EN ESTADOS UNIDOS

Es más que una cuestión de orgullo. Al mantener un control absoluto de nuestra manufactura de productos CMC Rescue, logramos mantener los más altos niveles de calidad. Esto lo han notado desde afuera de Estados Unidos. Los productos CMC Rescue son ampliamente solicitados por profesionales del rescate y de trabajo en alturas en todo el mundo. Todos los arneses CMC Rescue son manufacturados y ensamblados e nuestras instalaciones en Goleta, California. Cuando posible, fabricamos nuestros productos en Estados Unidos y sólo cuando es necesario llevar nuestra producción al exterior, la entregamos únicamente a los mejores fabricantes del mundo. Busque el Icono de Made in USA en nuestro portal de Internet.



EL MPD ESTÁ REVOLUCIONANDO EL RESCATE CON CUERDAS

Encuentre la historia
completa en
cmcrecue.com/mpd

TAMBIÉN PRESENTANDO:
Guantes de Rapel CMC,
Cuerda de Vida Static-Pro™
Lifeline de CMC Rescue,
Mosquetones ProSeries®

EN OCASIONES, UNA PEQUEÑA REVOLUCIÓN PUEDE SER ALGO BUENO

Naturalmente a todos nos gusta quedarnos con lo tradicional que funciona, especialmente en situaciones donde cada segundo (literalmente) cuenta.

Pero cuando algo realmente bueno llega tiene sentido ensayarlo. Este es el caso de MPD

(Multi-Purpose Device) de CMC Rescue. Es una sola herramienta que reemplaza otras siete en un sistema de ascenso y descenso controlado. El MPD facilita la capacitación, facilita el instalar anclajes, y hace que las operaciones de rescate con cuerdas sean más seguras.

Desde luego estamos felices por la gran aceptación que ha tenido nuestro MPD, pero estamos aún más felices de que hemos podido innovar de tal forma que mejoramos la seguridad tanto para víctimas como para los rescatistas.

ENSÁYELO

Uno podría decir que nos gusta romper cosas...muchas cosas. Y lo hacemos porque queremos saber de verdad por qué algo se rompe bajo una carga definida. Por ende nos valemos de pruebas de caída, ensayos químicos, tracción vertical y horizontal, cámaras de alta velocidad, etc..., para descubrirlo. Lo que descubrimos nos permite manufacturar productos más fuertes, más seguros, más confiables, y es precisamente eso lo que queremos lograr.

Nuestros programas de pruebas y ensayos arrojan información que también es útil para otros. Y esa es una de las razones por lo cual co-patrocinamos el International Technical Rescue Symposium—ITRS, un evento anual. Se trata de un foro abierto donde los participantes comparten información científica para ayudar en la refinación y mejora de los estándares de la industria.

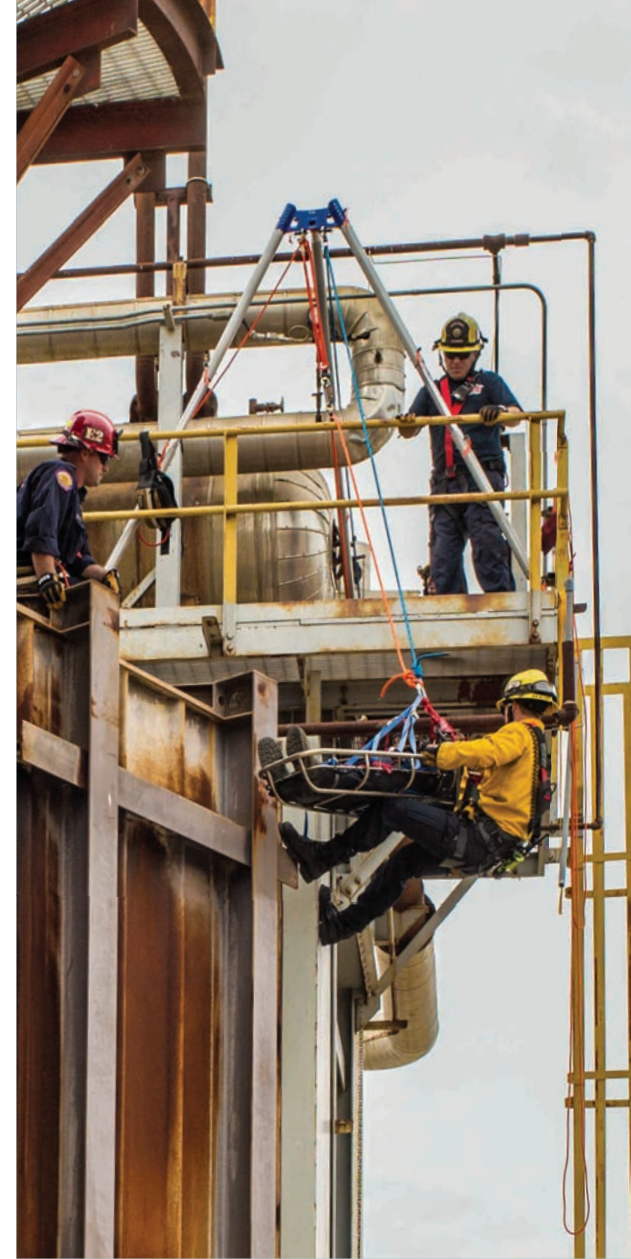


Los empleados-socios de CMC Rescue (de izquierda a derecha) Jim Frank, fundador; Cedric Smith, ingeniería; y Kevin Hess, apoyo al cliente—junto con otros empleados de CMC, son todos miembros voluntarios activos de organizaciones de emergencia en todo el país.

ÚSELO

CMC creció de la mano de la industria del rescate. Algunos de nosotros colaborábamos en rescates mucho antes de incursionar en el negocio de la manufactura y venta de equipo de rescate. De hecho, la razón por lo que entramos en este negocio fue que no se encontraba disponible el equipo necesario apropiado para adelantar operaciones de rescate.

Cuarenta años después continuamos siendo usuarios activos de las técnicas que enseñamos y de los productos que fabricamos y vendemos. El rescate con cuerdas está en nuestro ADN. Es el lenguaje que hablamos, la protección y el desarrollo de la industria del rescate y de las personas en ello, es la motivación primaria detrás de todo lo que hace CMC Rescue como empresa.



VERSATILIDAD PERSONIFICADA

Un trípode, un bípode, un monopie, todo en uno..., el Arizona Vortex es un anclaje artificial direccionable portátil altamente flexible. Explore la amplia gama de posibilidades en cmcrescue.com/azvortex



ENSÉÑELO CAPACITACIÓN PARA EL MUNDO REAL

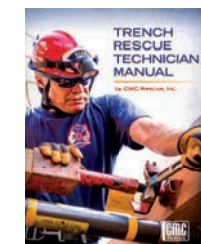
Para los instructores de la Escuela de Rescate de CMC enseñar no es un simple ejercicio. Todo gira en torno al aprendizaje práctico, otorgándoles a los estudiantes una experiencia básica real que tendrán que practicar hasta alcanzar su dominio.

Nuestros instructores son una rara especie, no fáciles de encontrar. Nunca pensaríamos siquiera en contratar a alguno sin al menos 15 años de experiencia profesional en rescate. Más aún, tienen que ser individuos comprometidos con la transferencia de conocimiento y destrezas a otros y dedicados

a mantenerse actualizados en lo más novedoso en técnicas, tecnologías y productos.

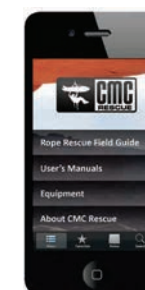
La Escuela de Rescate de CMC ofrece capacitación en rescate y trabajo en alturas, en rescate bomberil, rescate técnico, rescate en torres, rescate en espacios confinados, rescate en zanjas, apuntalamientos de emergencia, y otros. En la escuela hay la posibilidad de acudir a capacitaciones regulares o diseñadas a sus necesidades. Para más información visite cmcrecue.com/school

NOSOTROS ESCRIBIMOS EL LIBRO



Mejor aún, los libros. Nuestros manuales y guías de campo en Rescate con Cuerdas y Rescate en Espacios confinados se han venido revisando y actualizando en sus múltiples ediciones. En el camino se han convertido en estándares de la industria. Nuestro más reciente manual en Zanjas ha sido aprobado por la Jefatura de Bomberos del Estado de California y es el libro-texto oficial para la instrucción de Rescate en Zanjas en el Estado.

Y COMPARTIMOS EL CONOCIMIENTO



que actualizamos constantemente y está disponible para ser descargado de manera gratuita tanto para dispositivos iOS como para Android. Es muy popular con profesionales del rescate de todo el mundo y estamos felices de que la información esté disponible para su uso. Puede descargar el app de CMC Rescuer en cmcrecue.com/app



CMC RESCUE, INC.
6740 Cortona Drive
Goleta, CA 93117 USA

PROBADO. COMPROBADO. **CONFIABLE.**

cmcrescue.com | productos | tips técnicos | videos | info de la industria | programación escuela de rescate

